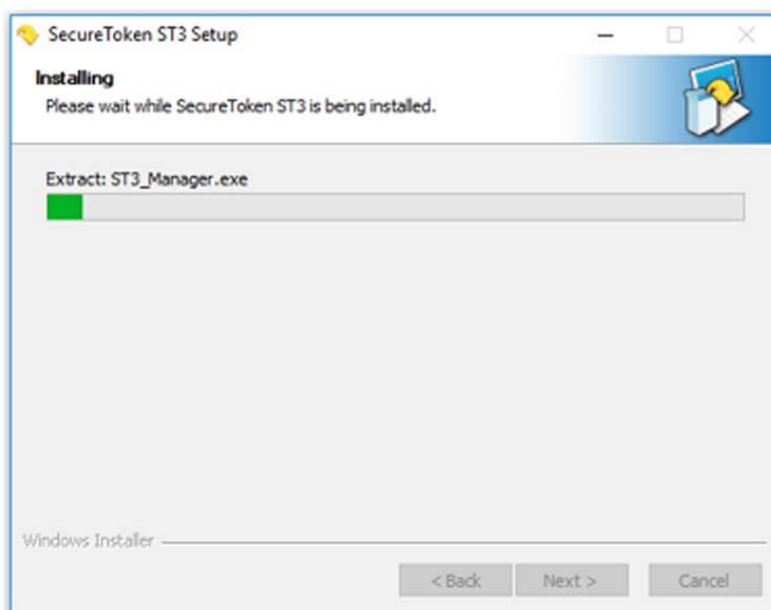


راهنمای نصب توکن امضای الکترونیکی ST3 آزما :

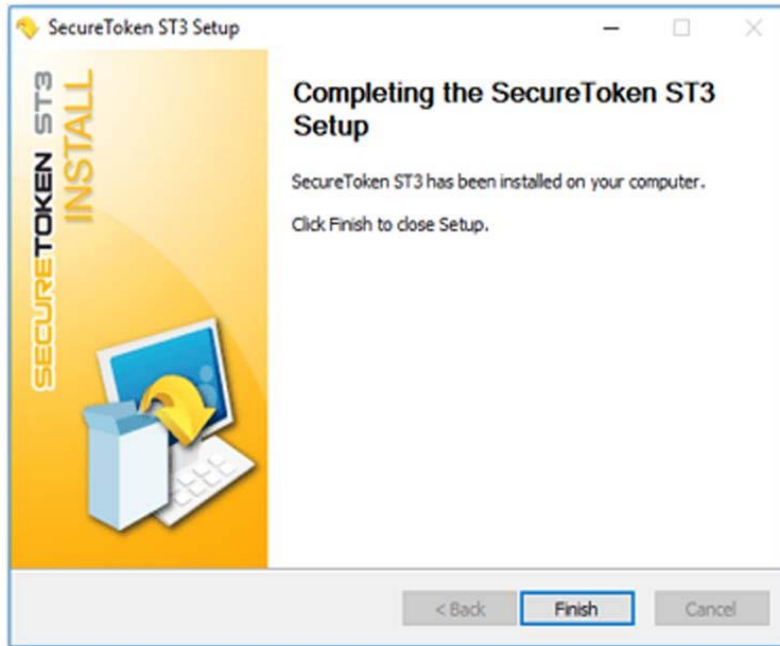
1. توکن را در پورت USB کامپیوتر خود قرار دهید.
2. بر روی گزینه Install کلیک کنید.



3. منتظر بمانید تا مرحله نصب تکمیل شود.



4. بر روی گزینه Finish کلیک کنید، فرایند نصب با موفقیت انجام شد.



5. پس از نصب، آیکون مربوط به توکن در کنار ساعت ویندوز نمایان می شود.

